

# Ändamål Hyssna Fiber

- Bygga och tillhandahålla ett lokalt fibernät för internetuppkoppling
- Upphandla och erbjuda medlemmarna bredband, TV och telefoni

**Bra för Dig - Bra för Hyssna**

*Höjer värdet på Din fastighet*

[www.hyssnafiber.se](http://www.hyssnafiber.se)

# Fiber ger

- Ett snabbt och säkert bredband via fibernätet
- Möjlighet att till ett bra pris köpa TV-kanaler och telefoni
- En attraktivare fastighet som höjer värdet vid en försäljning

Att investera i en fiberoptisk kabel till huset är lika självklart som forna tiders investeringar i elektricitet, rinnande vatten och WC.

# Finansiering

## Byggnationen

- Eget kapital/Medlemsinsatser, ca 20 000 kr
- Stöd/Bidrag från Landsbygdsprogrammet
- Avgifter för extra anslutningar

## Färdigt nät

- Avgifter för tjänster, bredband, TV och telefoni
- Nätavgifter
- Eventuellt en liten årsavgift

# Tjänster i nätet



TV

Telefoni

Bredband

# Paket

## Bredband, telefon och TV

- **Bredband:** Snabbt, 200/200 Mbit/s. Ingen begränsning av datamängd.
- **Fast telefon:** Avgift för abonnemang
- **TV:** Paket med ca 20 av de vanligaste kanalerna.

**ca 365 kr/månad**

Nätavgift ingår

- Ytterligare kanaler kan väljas till.

# Paket

## Bredband och telefon

- **Bredband:** Snabbt, minst 200/200 Mbit/s. Ingen begränsning av datamängd.
- **Fast telefon:** Avgift för abonnemang

**ca 270 kr/månad**

Nätavgift ingår

- TV-kanaler kan väljas till.

# Alternativ därutöver

- Öppet nät – eget val av tjänster bland ett antal tjänsteleverantörer
- Säsongsabonnemang på tjänster
- Enbart telefon

# Tjänster i nätet

## Jämför med vad det kostar dig i dag





# Bredband, TV och telefoni

## Ekonomisk jämförelse

<b>Paket</b>	<b>Telia / Hyssna Fiber</b>	<b>Telia</b>	<b>Hyssna Fiber</b>
<b>Bredband</b>	<b>Telia 30 Mbit/s, Hyssna Fiber 200 Mbit/s</b>		
<b>Bredbandstelefoni</b>			
<b>TV</b>	<b>Telia Lagom eller motsvarande</b>		
<b>Summa, kr/mån</b>		<b>648</b>	<b>380</b>
<b>Summa, kr/år</b>		<b>7 776</b>	<b>4 560</b>
<b>Skillnad, kr/år</b>		<b>3 216</b>	
<b>Skillnad, kr/mån</b>		<b>268</b>	
<b>Anslutningsinsats fiber, kr</b>		<b>20 000</b>	
<b>Intjäningstid</b>		<b>6 år</b>	

# När blir det färdigt?

2013

- Föreningen bildas 4 mars
- Information och medlemsvärvning
- Projektering och kalkylering
- Beslut om byggnation

2014

- Samförläggning
- Ny ansökan om stöd
- Upphandling av kanalisation/grävning

2015

- Start av byggnation

2016

- Besked att stöd beviljats
- Upphandling av kommunikation och tjänster

2017 våren

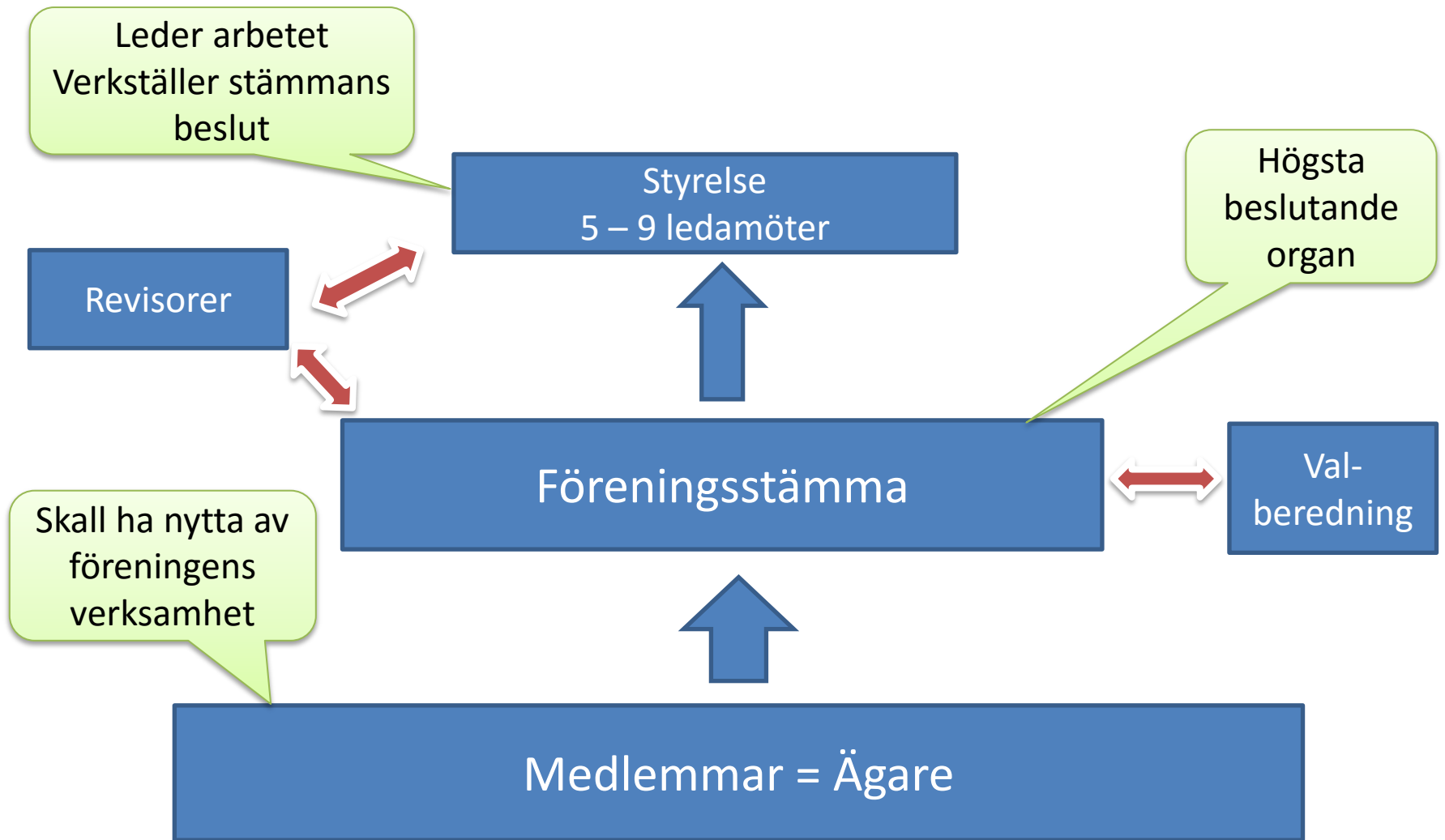
- Driftstart

# Fler frågor - kontakta någon i styrelsen.

- Lars Arnell 070-658 72 30
- Daniel Lamberth 070-788 57 35
- Bert Axelsson 072-210 99 22
- Sven Hilding Arnell 070-573 22 22
- Jan Åke Ståhl 070-520 28 13
- Ingmar Bertilsson 070-511 02 88
- Jan-Åke Börjesson 070-910 06 24
- Irene Rydell 070-524 90 08
  
- Byalaget Åke Andersson 070-683 77 52

[www.hyssnafiber.se](http://www.hyssnafiber.se)

# Hyssna Fiber ek. för.



# För information!

Besök vår hemsida

[www.hyssnafiber.se](http://www.hyssnafiber.se)