

# Välkomna

till stämman i

Hyssna Fiber ekonomisk förening

*Nu är vi ca 475 medlemmar med  
ca 490 fastigheter*

*Tillsammans bygger vi ett fibernät*

*Tillsammans skall vi äga och "driva"  
nätet*

*[www.hyssnafiber.se](http://www.hyssnafiber.se)*

# Hyssna Fiber ek. för.

**Ordinarie årsstämma 2015-04-22**

Kvällens program

- Information, frågor och diskussion
- Stämmoförhandlingar
  - ✓ Stadgeenliga ärenden
  - ✓ Beslut om tidpunkt för grävstart

# Ändamål Hyssna Fiber

- Bygga och tillhandahålla ett lokalt fibernät för internetuppkoppling
- Upphandla och erbjuda medlemmarna snabbt och säkert bredband, TV och telefoni

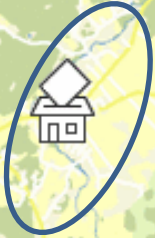
**Bra för Dig - Bra för Hyssna**

# Hyssna Fiber ekonomisk förening

- Bildades vid möte 2013-03-04
- Vi har idag ca 475 medlemmar med ca 490 fastigheter registrerade i medlemsregistret
- Anmälan finns om ca 20 extranslutningar
- Ca 75 % av hushållen med
- Ytterligare ett antal fastigheter/hushåll förväntas tillkomma

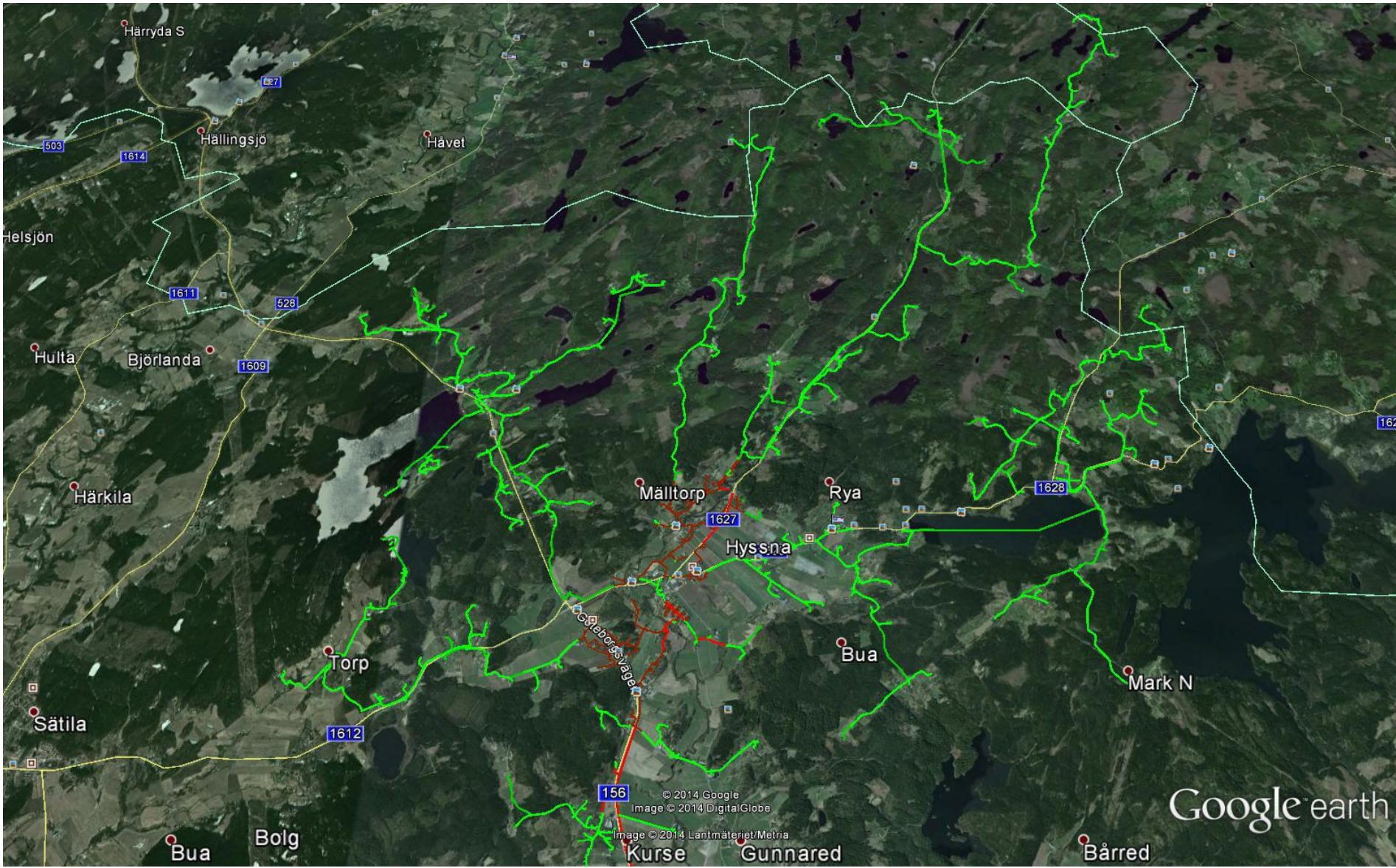


# Hyssna



# Vad har hänt 2014/2015

- Fortsatt projektering och kostnadsberäkning
- Upphandling av gräventreprenad
- Ny ansökan om bidrag inskickad till Länsstyrelsen i oktober 2014
- Samförläggning av slang för fiber
  - Med Vattenfall i Bonared och Lockö
  - Med Vattenfall utefter Ryavägen
  - Med Trafikverket i gång- och cykelvägarna
  - Med kommunen utefter Lockövägen
- Kontakter med Länsstyrelsen, Marks kommun, Mark Kraftvärme, Trafikverket, Vattenfall, entreprenörer
- Markägarmöte
- Möte med områdesansvariga
- Information och medlemsvärvning









# Bredband, TV och telefoni

## Ekonomisk jämförelse

<b>Paket</b>	<b>Telia / Hyssna Fiber</b>	<b>Telia</b>	<b>Hyssna Fiber</b>
<b>Bredband</b>	<b>Telia 30 Mbit/s, Hyssna Fiber 200 Mbit/s</b>		
<b>Bredbandstelefoni</b>			
<b>TV</b>	<b>Telia Lagom eller motsvarande</b>		
<b>Summa, kr/mån</b>		<b>637</b>	<b>380</b>
<b>Summa, kr/år</b>		<b>7 644</b>	<b>4 560</b>
<b>Skillnad, kr/år</b>		<b>3 084</b>	
<b>Skillnad, kr/mån</b>		<b>257</b>	
<b>Anslutningsinsats fiber, kr</b>		<b>17 000</b>	
<b>Intjäningstid</b>		<b>5,5 år</b>	

# Samråd med Länsstyrelsen Fornminnen och naturvärden

- 96 berörda fornminnen
- 35 berörda naturvärden

# När blir det färdigt?

2013

- Föreningen bildas 4 mars
- Information och medlemsvärvning
- Projektering och kalkylering
- Beslut om byggnation

2014

- Samförläggning
- Ny ansökan om stöd
- Oklara regler kring stöd
- Upphandling av kanalisation/grävning

2015

- Fortsatt oklara regler kring stöd
- Väntan på beslut om stöd
- Start av byggnation
- Upphandling av tjänster

2016

- Driftstart

# Stöd från Landsbygdsprogrammet

- Landsbygdsprogrammet finansieras av EU och svenska staten
- Ny programperiod från 2014-01-01
- Förslag på nationellt program till Bryssel i juni 2014
- Svar på frågor och förtydligande från Sverige
- Godkännande av Sveriges tillämpning sommaren 2015
- Beslut om stöd från Länsstyrelsen september 2015

# Landsbygdsprogrammet

- Ansökan
  - först våren 2014 – sedan september 2014
- Beslut om stöd
  - först oktober 2014 - sedan januari 2015 - sedan maj 2015 – nu september 2015
- Stöd till tätort
  - förra perioden inget – mars 2014 lovades stöd – mars 2015 inget stöd
- Kriterier/poängsättning för prioritering av stöd
  - Tätort med – tätort inte med
  - Serviceställe ger poäng – serviceställe ger inte poäng
  - Fritidshus med – fritidshus inte med
  - Företag med – företag inte med
  - Antal hushåll med i projektet
  - Andel hushåll med i projektet

# Underlag för beslut om grävstart

## – vad vet vi om reglerna för stöd

- Kostnader efter att ansökan om stöd registreras ger stöd
- Vår ansökan registrerades den 19 oktober 2014
- Besked om beviljat stöd i första omgången lämnas i september 2015
- Det är mycket liten risk att vi inte får stöd
- Det är säkert att vi får stöd för kostnader från oktober 2014 även om vi inte får beslut i första omgången
- Kommande tidpunkter för beslut om stöd under programperioden är inte fastställda

# Motiv för grävstart så snart som möjligt

- Det är mycket liten risk att vi inte får beslut om stöd i september
- Vi får säkert stöd
- Håller processen i gång
- Snabbare driftstart – klart hösten 2016
- Grävning endast en vinter
- Vi undviker kö vi tid för blåsning och svetsning av fiber



# Grävstart efter beslut om stöd innebär

- Beslut tidigast i september - grävstart tidigast i oktober 2015
- Grävning två vintrar
- Risk för kö vid tid för blåsning av fiber och svetsning
- Driftstart sommaren/hösten 2017

# Förslag till beslut om grävstart

Styrelsen föreslår

- att stämman ger styrelsen mandat att påbörja arbetet med kanalisationen för fibernätet före beslut om stöd från Länsstyrelsen

# Plan för inbetalning av insatser

Faktura	Betalas senast	Belopp
Maj 2015	30 juni	4 000 kr
September 2015	31 oktober	4 000 kr
Februari 2016	31 mars	3 000 kr
Augusti 2016	30 september	2 000 kr

En första delinsats om 3 100 kr är redan inbetalda

Dessutom tar föreningen ett byggnadskreditiv för att klara likviditeten under byggnadstiden.

## RESULTATRÄKNING 2014-01-01 – 2014-12-31

	2014	2013
<b>INTÄKTER</b>		
Årsavgift	13 000,00	82 400,00
Övrig intäkt	2 595,25	
<b>SUMMA INTÄKTER</b>	<b>15 595,25</b>	<b>82 400,00</b>
<b>KOSTNADER</b>		
Förtäring medlemsmöten	-1 516,63	-608,36
Lokalhyra	-1 150,00	-1 000,00
Annonser o reklamplakat	-1 396,94	-1 163,70
Programvaror o IT-tjänster	-5 678,40	-4 500,00
Kontorsmaterial	-1 846,37	-3 292,70
Trycksaker		-603,91
Porto	-7 091,20	-3 687,25
Företagsförsäkring	-2 721,00	
Kostnadsersättningar	-3 000,00	
Administrativa avg	-1 493,00	-20,00
<b>SUMMA KOSTNADER</b>	<b>-25 893,54</b>	<b>-14 875,92</b>
Ränteintäkt	3 694,23	194,38
<b>ÅRETS RESULTAT</b>	<b>-6 604,06</b>	<b>67 718,46</b>

**BALANSRÄKNING 2014-12-31**

	2014-12-31	2013-12-31
<b>TILLGÅNGAR</b>		
<i>Anläggningstillgångar</i>		
Samförläggning optoslang	47 050,00	
Summa anläggningstillgångar	47 050,00	0,00
<i>Omsättningstillgångar</i>		
Kortfristiga fordringar		
Kundfordringar	17 944,00	0,00
Skattekonto	1 225,00	
Momsfordran Skatteverket	7 085,20	3 407,59
Summa omsättningstillgångar	26 254,20	3 407,59
<i>Kassa och bank</i>		
Företagskonto Swedbank	4 019,37	1 248,49
Sparkonto företag Swedbank	1 424 369,23	109 989,38
Summa kassa och bank	1 428 388,60	111 237,87
<b>SUMMA TILLGÅNGAR</b>	<b>1 501 692,80</b>	<b>114 645,46</b>

**EGET KAPITAL OCH SKULDER****Eget kapital** Not 3*Bundet eget kapital*

Insatskapital medlemmar	46 200,00	41 200,00
Första insats vid avtal	1 386 000,00	0,00
Summa insatskapital	1 432 200,00	41 200,00
Eftersänkta medlemsinsatser	400,00	0,00

*Fritt eget kapital*

Balanserat resultat	67 718,46	0,00
Årets resultat	-6 604,06	67 718,46
Summa eget kapital	1 493 714,40	108 918,46

**Kortfristiga skulder**

Övr uppl kostn o förutb int	7 978,40	5 727,00
Summa kortfristiga skulder	7 978,40	5 727,00
<b>SUMMA SKULDER O EGET KAPITAL</b>	<b>1 501 692,80</b>	<b>114 645,46</b>

# Förslag till vinstdisposition

**Till föreningsstämmans förfogande står följande vinstmedel:**

Balanserade vinstmedel	67 718,46
Årets resultat	<u>- 6 604,06</u>
	61 114,40 kr

**Styrelsen föreslår följande disposition:**

I ny räkning balanseras	61 114,40 kr
-------------------------	--------------

# Årsavgift

**Beslutas av föreningsstämman**

Styrelsen föreslår

- 150 kr för 2015
- 150 kr för 2016

# För information!

Besök vår hemsida

[www.hyssnafiber.se](http://www.hyssnafiber.se)